

#### LEGENDA:

- a – cokół: płyty z piaskowca
- b – glify okienne i portale wejściowe: kamienne obramienia
- c – ściany: tynk wapienno-piaskowy jasnoszary
- d – sufity: tynk wapienno-piaskowy biały
- e – odróbka blacharska
- f – dachówka



- miejsca wykonane we wcześniejszym etapie

#### USZKODZENIA ELEWACJI:

1. Płyty tynku odpadające na skutek jego zawilgocenia
2. Rysy i pięknienia tynków
3. Silne zawilgocenie od gruntu i pokrycie porostami/korozja biologiczna
4. Znaczny ubytek tynku, widoczna cegła
5. Silne odsłonięty tynk
6. Źle mocowanie obróbki blacharskiej/dachówki
7. Zniszczenie, ubytki tynku
8. Brak tynku/ślady po starej tablicy
9. Znaczne zabrudzenie tynku spowodowane względami użytkowymi
10. Odparzenie tynku
11. Uszkodzenia stopnia
12. Brak kratki wentylacyjnej
13. Zarysowanie płytek
14. Napisy na murach/graffiti
15. Zawilgocenie i zasolenie kolumn z czterech stron poniżej gzymsu
16. Zalewanie murów
17. Znaczny ubytek gzymsu
18. Widoczne kable elektryczne
19. Źle przejście rury spustowej przez gzyms
20. Brak numeru kamienicy

#### UWAGI:

1. WSZYSTKIE PRAWA AUTORSKIE DOTYCZĄCE TEGO RYSUNKU SĄ WŁASNOŚCIĄ PLUS48 GRUPA PROJEKTOWA.
2. NINIEJSZY RYSUNEK JEST WYDANY POD WARUNKIEM IŻ NIE BĘDZIE KOPIOWANY, ANI UDOSTĘPNIANY BEZ UZGODNIENIA Z AUTOREM.
3. WYMIARY PODANO W CENTYMETRACH, POZIOMY PODANO W METRACH.
4. DETALE STOLARKI, KAMIENIARKI, GLIFÓW OKIENNYCH I PORTALI WEJŚCIOWYCH POZA ZAKRESEM OPRACOWANIA.



tytuł zmiernienia budowlanego: **REMONT** ELEWACJI PODCIENI KAMIENIC PRZY ULICY STASZICA NUMER 21, 23, 25, 27, 29, 31, 33, 35, 37, 39 W ZAMOŚCIU

Kategoria obiektów budowlanych: XIII i XVII

Lokalizacja:

Miasto Zamość, powiat zamojski, województwo lubelskie, działki ewidencyjne nr 46.8, 46.9, obręb ewidencyjny: 0001, jednostka ewidencyjna: 066401\_1.0001.AR\_46.8, 066401\_1.0001.AR\_46.9

Investor: Miasto Zamość  
Rynek Wielki 13  
22-400 Zamość

GŁÓWNY PROJEKTANT: mgr inż. arch. Kamil Miklaszewski MA/020/15

ZESPÓŁ PROJEKTOWY:

mgr inż. arch. Karolina Miklaszewska  
mgr inż. arch. Agata Filipek  
mgr inż. arch. Julia Raskosza  
mgr inż. arch. Magdalena Potoczna

SPRAWDZAJĄCY:

**48**  
ARCHITEKTURA

+48 Architektura  
Al. Niepodległości 151/4  
02-555 Warszawa

Faza projektu: INWENTARYZACJA

Branża: ARCHITEKTURA

Tytuł rysunku:

ELEWACJA BUD. 39

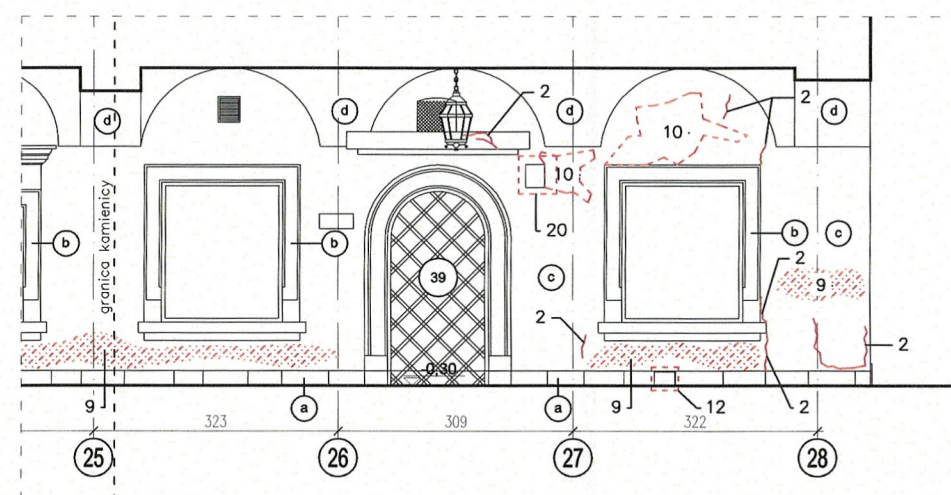
Numer rysunku:

ZMC IN AR E.10 00

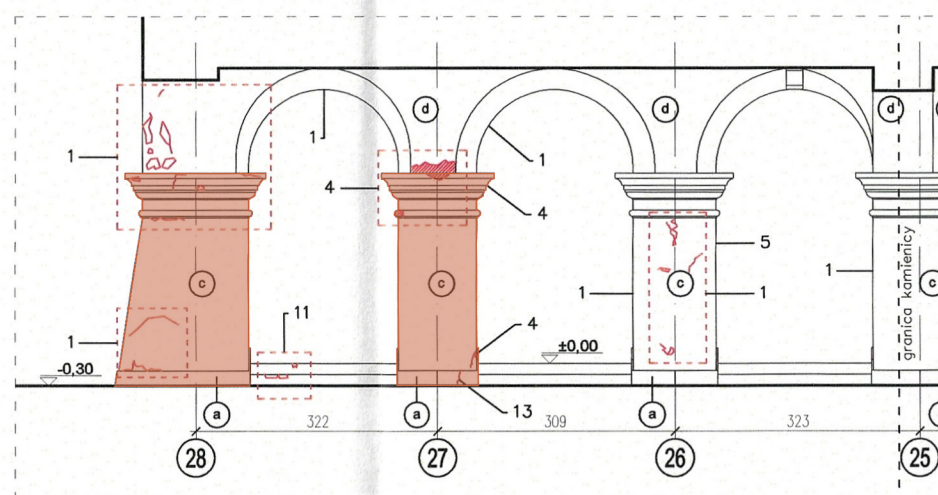
PROJEKT ETAP/bud BRANŻA NR RYS REW

Skala Data Rysował format

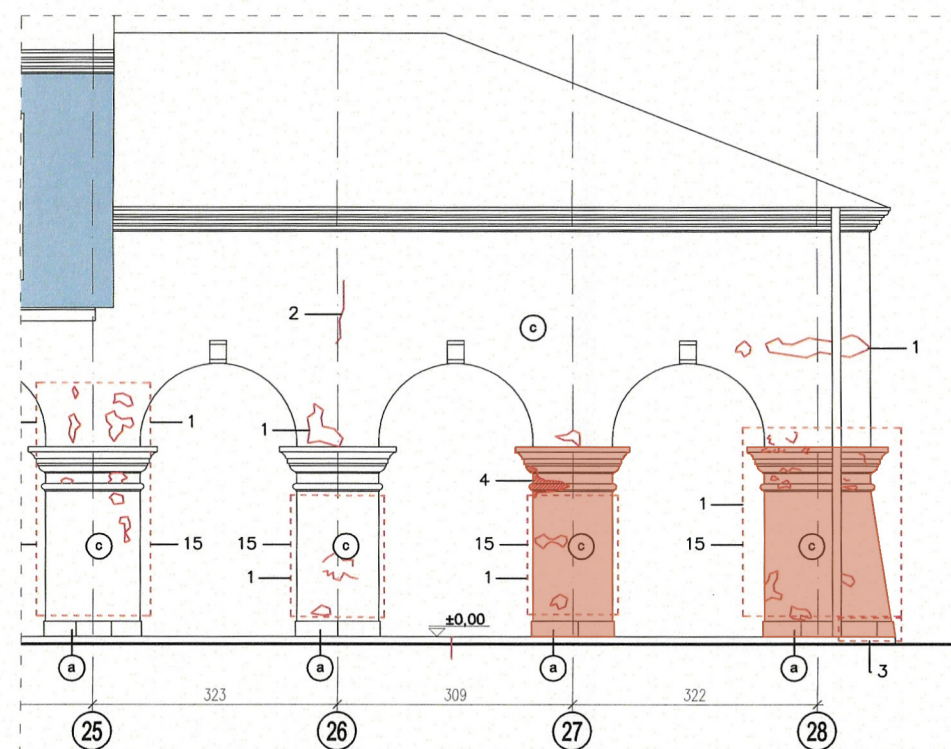
1:100 05.02.2024 JR A3



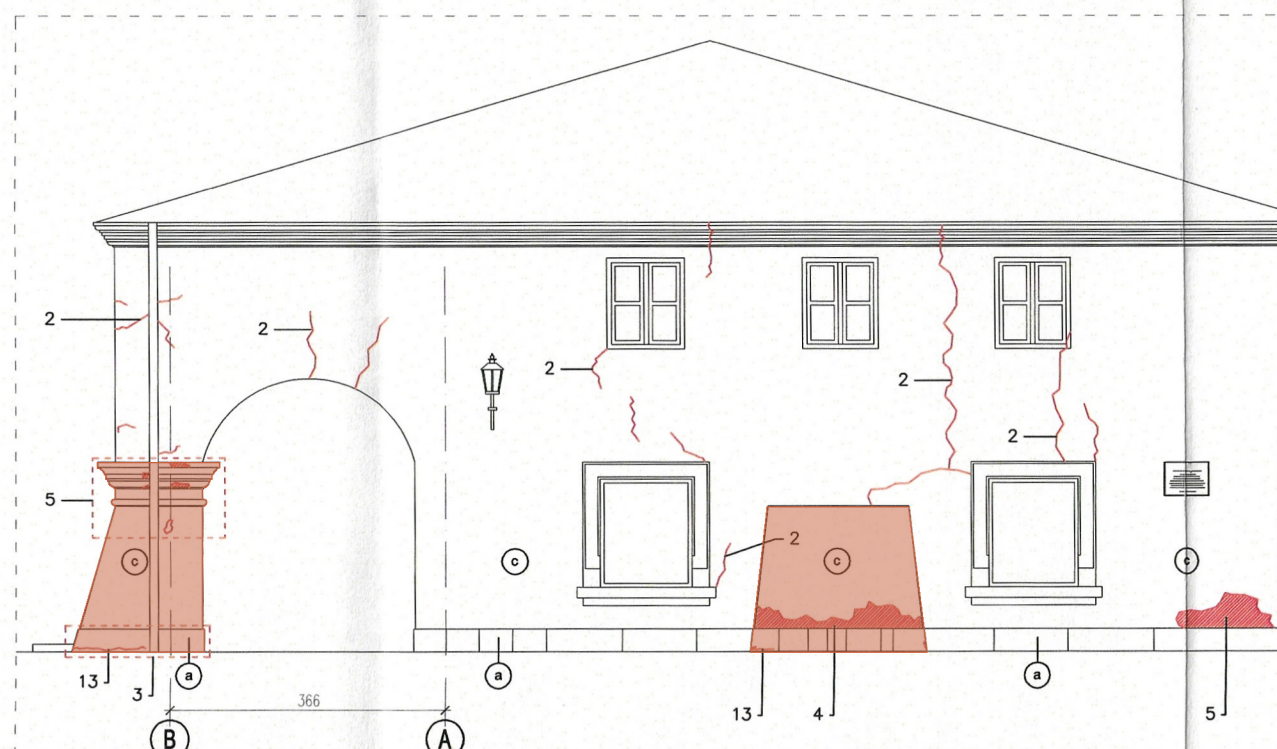
widok elewacji budynku w podcieniach



widok kolumn podcieni od strony wewnętrznej



widok elewacji północnej



widok elewacji zachodniej